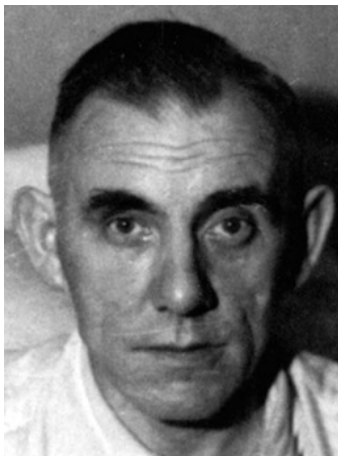


## MAJER JAN (1898-1963)



Urodził się 31 marca 1898 roku we wsi Kopanie. Syn Antoniego i Wiktorii. Ukończył 6-klasową szkołę elementarną w Poniecu. 15 grudnia 1917 roku został wcielony do 17. pułku piechoty armii niemieckiej i skierowany na front francuski. W czasie walk 13 maja 1918 roku został ranny.

Od 7 stycznia 1919 roku brał udział w powstaniu wielkopolskim na odcinku Grupy „Leszno”. Służył w kompanii ponieckiej Michała Kaźmierczaka. Walczył pod Miechcinem, Janiszewem i Waszkowem. Służbę wojskową kontynuował w 56. pułku piechoty. Brał udział w wojnie polsko-bolszewickiej. Do rezerwy przeniesiony został w stopniu plutonowego 17 lipca 1921 roku. Od 1 sierpnia 1921 roku zajmował stanowisko sekretarza Zarządu Miejskiego w Poniecu. Był aktywnym członkiem Ligi Obrony Przeciwlotniczej. Przez wiele lat pracował w samorządzie. W grudniu 1939 roku został wysiedlony do Rozwadowa (rejon Tarnowa) w Generalnym Gubernatorstwie. Tutaj zatrudniono go w miejscowym magistracie na stanowisku pracownika umysłowego. Po zakończeniu wojny powrócił do Ponieca. Pracował jako księgowy w miejscowym szpitalu.

Zmarł 31 marca 1963 roku. Pochowany został na cmentarzu parafialnym w Poniecu.

Pośmiertnie awansowany do stopnia podporucznika. Posiadał odznaczenia: Medal Pamiątkowy za Wojnę 1918-1921, Medal Dziesięciolecia Odzyskania Niepodległości, Krzyż Kawalerski Orderu Odrodzenia Polski, Wielkopolski Krzyż Powstańczy, Medal Zwycięstwa i Wolności 1945, Odznakę Grunwaldzką.

Archiwum Państwowe w Lesznie, *Starostwo gostyńskie 1928-1938*, sygn. 114: *Ankieta powstańców wielkopolskich*; Związek Kombatantów Rzeczypospolitej Polskiej i Byłych Więźniów Politycznych Koło Poniec, *Materiały Koła ZBoWiD*; informacje żony Zofii Majer – zbiory rodzinne; R. Tomaszewski, *Wysięk militarny i materialny mieszkańców ziemi gostyńskiej w walkach o kształt granicy wschodniej II Rzeczypospolitej (1918-1920)*, Gostyń 2002, s. 171-172.